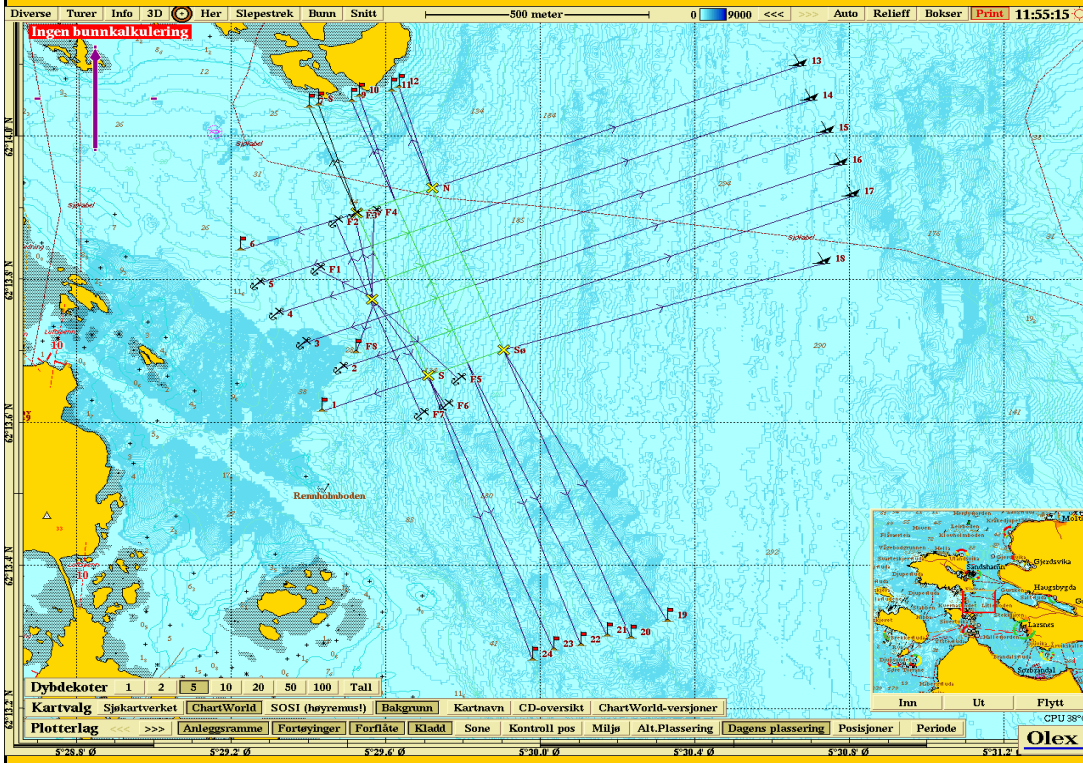


Marine Harvest Norway AS Region Midt

Innmelding av posisjoner for akvakulturanlegg



Lokalitetsnavn:	Voravika
Lokalitets no:	
Fylke:	M&R
Kommune:	Sande
Dato oppdatert	10.04.2018



Possisjoner	GPS NORD	GPS ØST	Anker Dyp	Avstand til Anlegget	Tot Lengde Fortøyning	Faktor	Tau Dim	Anker Dim
no 1	62.13.615	005.29.435	40	255	258,12	6,45		
no 2	62.13.675	005.29.483	31	176	178,71	5,76		
no 3	62.13.709	005.29.386	32	231	233,21	7,29		
no 4	62.13.750	005.29.317	28	260	261,50	9,34		
no 5	62.13.793	005.29.267	22	273	273,89	12,45		
no 6	62.13.840	005.29.223	23	277	277,95	12,08		
no 7	62.14.039	005.29.402	12	292	292,25	24,35		
no 8	62.14.042	005.29.426	13	291	291,29	22,41		
no 9	62.14.048	005.29.512	10	273	273,18	27,32		
no 10	62.14.055	005.29.531	10	280	280,18	28,02		
no 11	62.14.061	005.29.614	10	265	265,19	26,52		
no 12	62.14.067	005.29.636	18	269	269,60	14,98		
no 13	62.14.097	005.30.672	286	880	925,31	3,24		
no 14	62.14.050	005.30.701	286	871	916,75	3,21		
no 15	62.14.005	005.30.741	290	875	921,81	3,18		
no 16	62.13.959	005.30.778	299	873	922,78	3,09		
no 17	62.13.916	005.30.809	300	870	920,27	3,07		
no 18	62.13.821	005.30.733	298	749	806,10	2,71		
no 19	62.13.321	005.30.329	233	792	825,56	3,54		
no 20	62.13.296	005.30.235	213	800	827,87	3,89		
no 21	62.13.300	005.30.173	198	774	798,92	4,03		
no 22	62.13.287	005.30.105	188	776	798,45	4,25		
no 23	62.13.280	005.30.034	126	765	775,31	6,15		
no 24	62.13.267	005.29.979	94	773	778,69	8,28		
no 25								
no 26								
no 27								
no 28								
no 29								
Anker Flåte			Dyp	Avstand	13372,90			
F1	62.13.813	005.29.424	48	130	138,58	2,89		
F2	62.13.880	005.29.469	56	204	211,55	3,78		
F3	62.13.889	005.29.518	66	208	218,22	3,31		
F4	62.13.893	005.29.569	77	212	225,55	2,93		
F5	62.13.659	005.29.788	153	265	306,00	2,00		
F6	62.13.622	005.29.755	148	303	337,21	2,28		
F7	62.13.610	005.29.692	124	300	324,62	2,62		
F8	62.13.696	005.29.523	29	127	130,27	4,49		
Poss senterflåte	62.13.771	005.29.565	Dyp	74	1891,99			
Hjørneposs Anlegg			Dyp		Miljø			
NV	62.13.892	005.29.524	67					
N	62.13.927	005.29.720	98					
SØ	62.13.700	005.29.905	188					
S	62.13.665	005.29.710	133					

Hovedkomponenter	
RAMME	90 x 90
TYPE RINGER	10
DYBDE NØTER	33-35m
BUNNVEKT	?
ANTALL RINGER	10
TYPE FORFLÅTE	?

NB: Ankerposisjonene kan bli noe justert etter utlegging av anlegget,dette vil bli oppdatert.

